



La famille VANDERBECKEN habitait Montbrison et louait pour les vacances l'ancien Café MOULIN à Essertines-Basses qui, à cette époque, n'était plus en activité.

A droite de la Route Nouvelle c'est l'ancien café, qui a complètement disparu. Aujourd'hui, il ne reste qu'une trace de la toiture en tuiles du petit garage qui se trouvait en face. En arrière-plan, la Maison GRAND.



1951

Photo Yvette Vanderbecken

A gauche Marcel GRAND (demi-frère de Georgette JAY*). Au centre Yvette VANDERBECKEN à côté de son petit frère Robert et Claudette ARDAILLON née MOULIN (sœur de Georgette JAY).

** Voir témoignage de Georgette JAY.*

Devant la Maison GRAND.
Marcel GRAND.
Yvette VANDERBECKEN et
Claudette ARDAILLON (sur le côté).

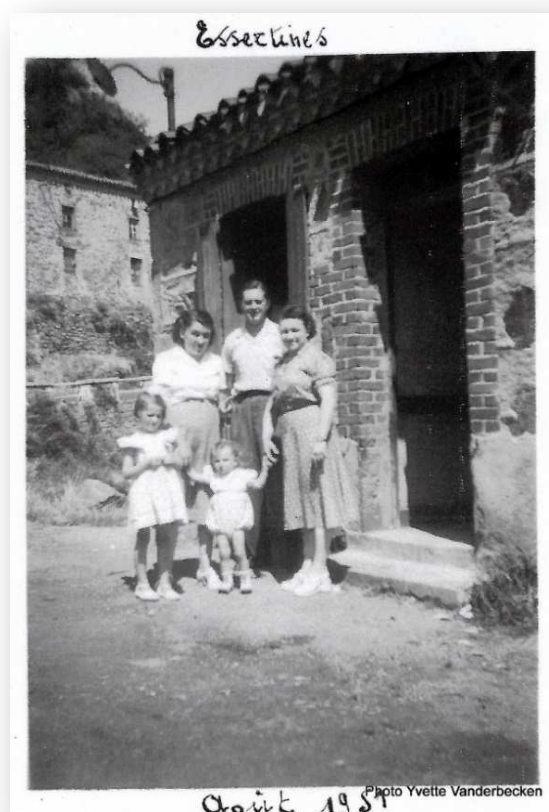


VACANCES 1951

Photo Yvette Vanderbecken

Yvette VANDERBECKEN (suite)

Devant l'ancien Café MOULIN, la famille VANDERBECKEN avec leur amie à droite, M^{me} CHAFFANGEON dont le mari était coiffeur, rue Grenette à Montbrison.



Témoignage recueilli par Bernard PORTES - Mars 2021